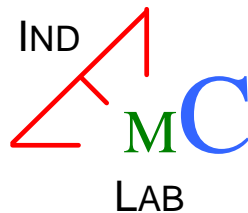




*Università degli Studi di Padova*  
*Dipartimento di Ingegneria Elettrica*



*Gruppo di ricerca sulla*  
***COMPATIBILITA' ELETTROMAGNETICA INDUSTRIALE***



*Laboratorio di Compatibilità*  
*Electromagnetica Industriale*  
*(Ind\_EMCLab)*



Ottobre 2009



## *Personale*

---



- Daniele DESIDERI  
*Professore Associato di Elettrotecnica*  
desideri@die.unipd.it



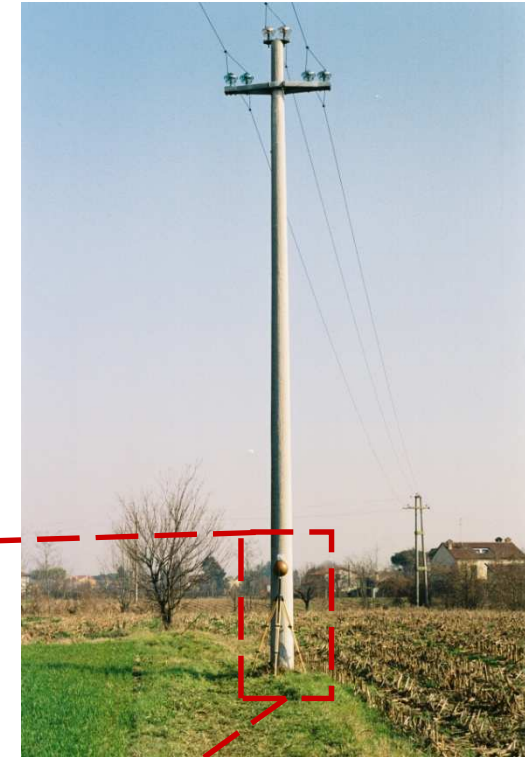
- Alvisè MASCHIO  
*Professore Associato di Elettrotecnica*  
maschio@die.unipd.it



## *Tematiche di ricerca*



- Analisi del campo elettrico ambientale dovuto a linee aeree in media tensione con pali di sostegno in cemento armato, con particolare riferimento all'esposizione del corpo umano.
  - Modelli analitici
  - Analisi numerica
  - Verifica sperimentale





## *Tematiche di ricerca*



- Sviluppo di una cella TEM a due porte per prove su apparecchiature industriali e su materiali biologici.

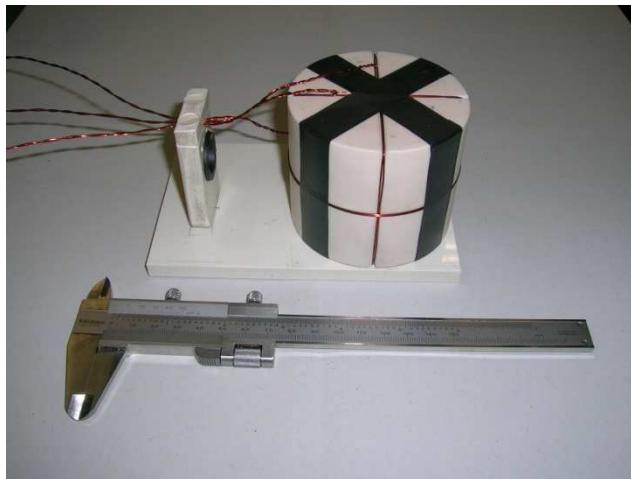




## *Tematiche di ricerca*



- Caratterizzazione di apparecchiature elettriche con riferimento all'esposizione umana ai campi magnetici ed alle norme sulla compatibilità elettromagnetica.



- Sviluppo di sensori di campo magnetico (e sistemi di prova).



## *Tematiche di ricerca*



- Impianto magnetron sputtering per la:
  - realizzazione di schermi elettromagnetici;
  - produzione di film sottili.

